

Eine Maschine - Ein Fahrer - Unendlich viele Anwendungen



CL 55 SPEZIFIKATION

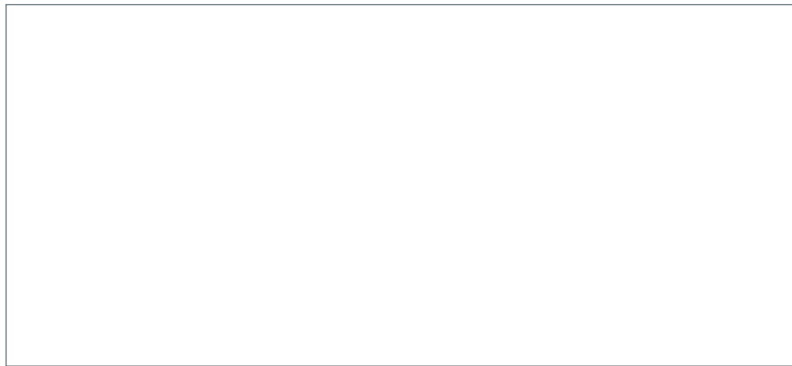
- ◆ Motor: Kohler, 55 PS (1,9 Liter)
- ◆ Emissions-Klasse: Stufe III B (Tier 4 final)
- ◆ Länge: 3490 mm
- ◆ Breite: 1150 - 1560 mm
- ◆ Höhe: 1980 - 2040 mm
- ◆ Radstand: 1710 mm
- ◆ Leergewicht: 1950 - 2300 kg
- ◆ Zul. Achslast (vorne): 2300 kg
- ◆ Zul. Achslast (hinten): 2500 kg
- ◆ Zul. Gesamtgewicht: 3500 kg
- ◆ Wendekreisradius (außen): 2663 - 2863 mm
- ◆ Max. Geschwindigkeit: 40 kmh
- ◆ Lastabhängige Leistungshydraulik vorne & hinten
- ◆ Durchfluss bis 90 Liter; Arbeitsdruck bis 220 bar



CL 55 L / CL 75 SPEZIFIKATION

- ◆ Motor: Kohler, 55/75 PS (1,9/2,5 Liter)
- ◆ Emissions-Klasse: Stufe III B (Tier 4 final)
- ◆ Länge: 3680 mm
- ◆ Breite: 1150 - 1560 mm
- ◆ Höhe: 1980 - 2040 mm
- ◆ Radstand: 1900 mm
- ◆ Leergewicht: 2200 - 2500 kg
- ◆ Zul. Achslast (vorne): 2500 kg
- ◆ Zul. Achslast (hinten): 2500 kg
- ◆ Zul. Gesamtgewicht: 3500 - 4000 kg
- ◆ Wendekreisradius (außen): 2938 - 3134 mm
- ◆ Max. Geschwindigkeit: 40 kmh
- ◆ Lastabhängige Leistungshydraulik vorne & hinten
- ◆ Durchfluss bis 90 Liter; Arbeitsdruck bis 220 bar

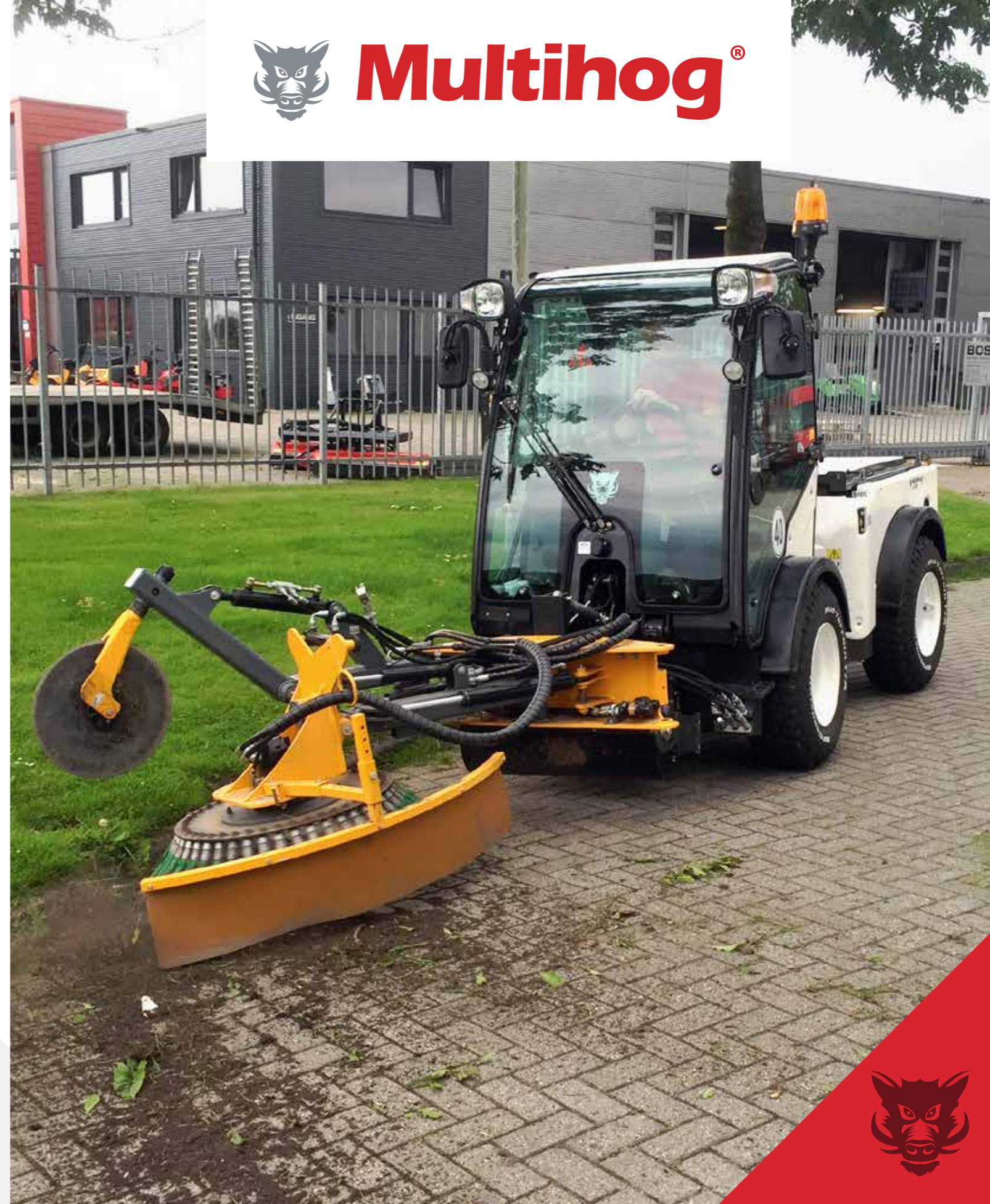
Ihr lokaler autorisierter Händler ist:



- 🏠 Multihog Global Headquarters,
Finnabair Business Park, Dundalk, Co. Louth, Irland.
- ✉ info@multihog.de
- ☎ 0049 178 6518 334 / +353 42 9386738
- 🌐 www.multihog.de



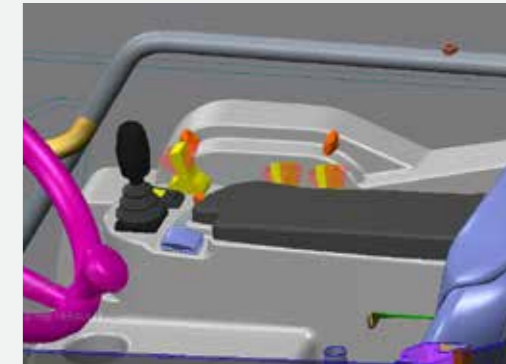
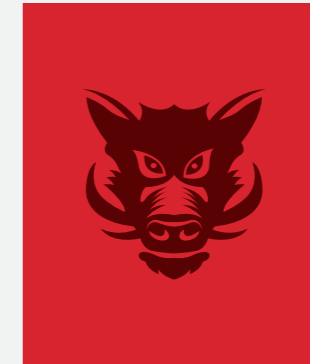
Aufgrund unseres Grundsatzes der ständigen Verbesserung können begründete Modifikationen & Änderungen der Spezifikationen unserer Produkte nach Veröffentlichung dieser Broschüre erfolgen, und wir behalten uns das Recht auf solche Änderungen ohne vorherige Benachrichtigung vor.



CL SERIE

Merkmale und Technische Daten

CL SERIE DIE MERKMALE



- 1 Multifunktionaler Geräteträger ideal für Unkrautbeseitigung, Kehren und Hochdruckreinigen.
- 2 55 - 75 PS Kohler Motor, die Tier 4 final Abgasstufe ohne DPF oder Harnstoffeinspritzung erfüllt.
- 3 Ergonomische konzipierte Armlehne mit vollproportionalem Mini Joystick für hydraulische Steuerung die Anbaugeräte.
- 4 Vollgedeutertes Fahrwerk für besten Fahrkomfort in dieser Fahrzeugkategorie
- 5 Knicklenkung sorgt für Wendigkeit, Genauigkeit und Spurtreue.
- 6 Geräteträger mit EU-Typengenehmigung und 3500 - 4000 kg zul. Gesamtgewicht.

LEISTUNG, KOMFORT & INNOVATIVES DESIGN

