

CM



Führungskraft

Steile Böschungen, sanfte Mulden oder tiefe Gräben – wer einen CM-Hochgrasmäher von ISEKI hat, den schreckt das nicht. Die handgeführten Modelle verfügen nämlich erstens über genügend Kraft und zweitens über die nötige Schrittbreite. So kommt man gut voran im hohen Gras und kann bündig mähen. Das nennt man kurzen Prozess.



9

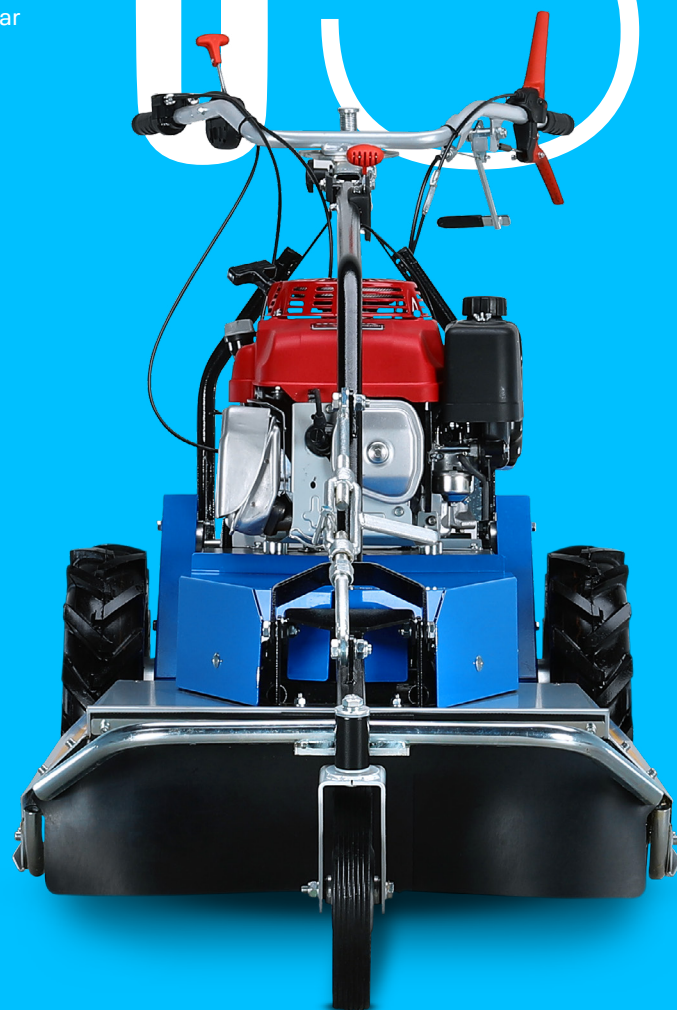
Durchsetzungsstarke PS

- > Benzinmotoren von Briggs & Stratton bzw. Honda GXV 340
- > Einzylinder-4-Takt
- > 6,5 PS bzw. 9 PS

2 Maschinen-Modelle

- > Maschinen-Modell nach Arbeitsbedarf und -bedingungen wählbar
- > CM 55S: 55 cm Schnittbreite
- > CM 65H: 65 cm Schnittbreite

65



Servicefreundliche Technik

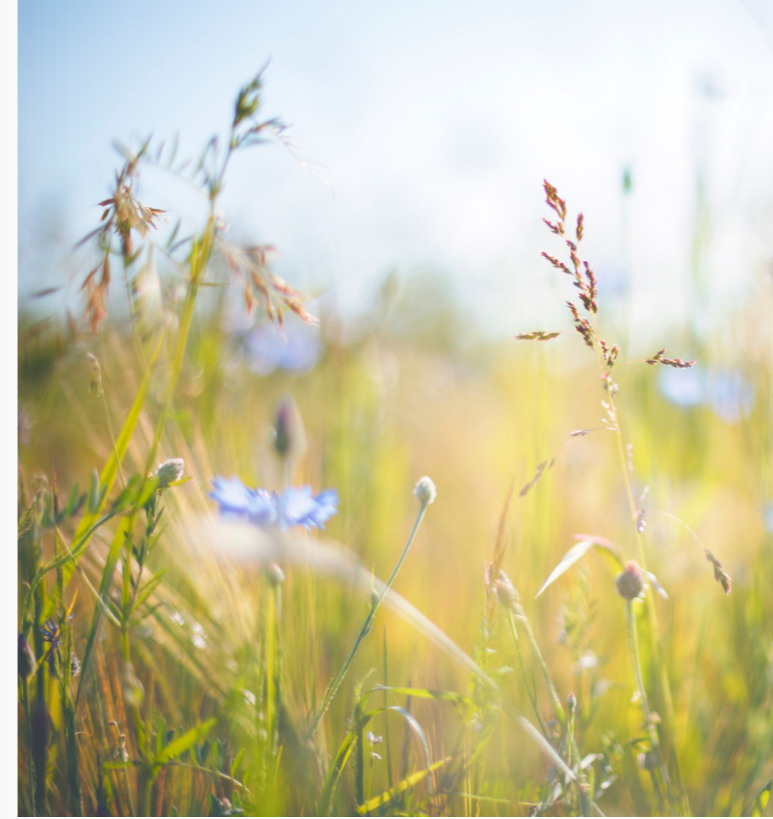
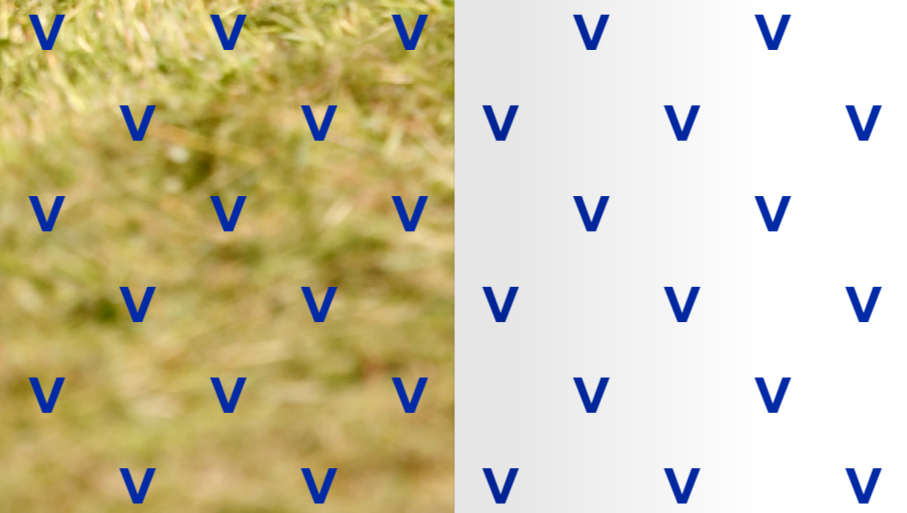
- > Gasregulierhebel
- > Handhydrostat mit Drehgriff für stufenlose Vor- und Rückwärtsfahrt
- > Hydrostat-Zuschaltung (Freilauf)
- > verstellbarer Holm für einfache Transporte
- > Differenzialsperre
- > Totmann-Schaltung (Motor-Stopp)

Hydrostat-Zuschaltung/Freilauf





»Lange Böschungen entlang der Straße waren immer Stress. Bis wir auf dem Hof den Hochgrasmäher von ISEKI angeschafft haben.«



Auch struppiges Gelände muss ab und zu gemäht werden.

Mäht in Germany.
Handgeführte Hochgrasmäher von ISEKI werden in Deutschland gemacht.



Wenn wild wuchernde Pflanzen wie Ampfer, überstehende Melden, hohe Disteln oder sogar Jungaufschüsse Durchgänge oder -fahrten versperren, ist Mähen angesagt. Handgeführte Hochgrasmäher von ISEKI lassen sich dank verstellbarem Holm selbst in die tiefste Wildnis transportieren.



Kein Kostverächter: mäht das, was Schafe auf der Wiese stehen lassen.



